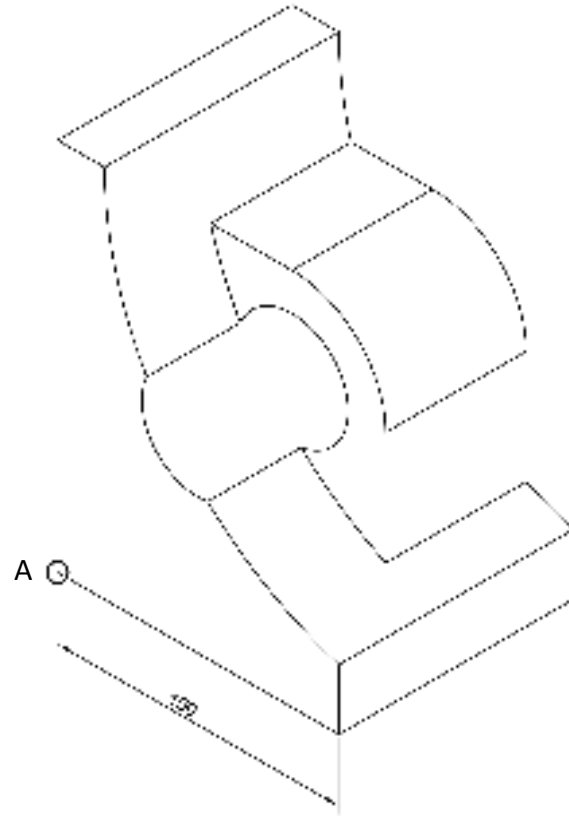


OPCIÓN A

EJERCICIO 3 | 3,5 puntos

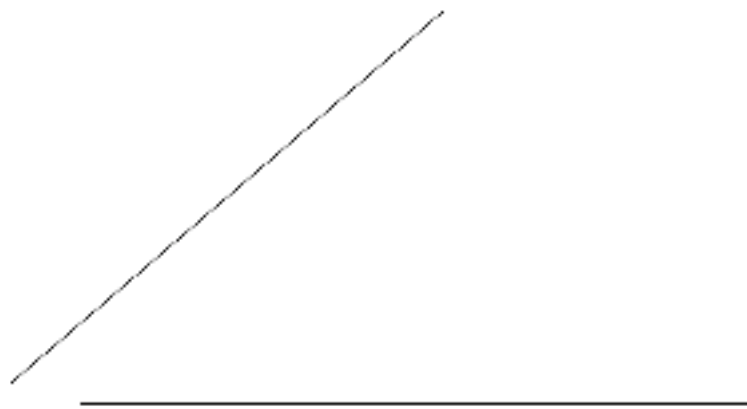
Dibuje y acote tres vistas normalizadas del modelo inferior. Dibuje el alzado a partir del segmento **AB** y calcule la escala para que la arista de **150 milímetros** se adapte a dicho segmento. Mida en el modelo todas las dimensiones necesarias.

A ○ B



EJERCICIO 4 | 2 puntos

Dibuje la elipse cuyo **eje mayor horizontal** y una de sus **tangentes** están dibujados en la figura inferior. Dibuje la elipse, de forma aproximada, por el método de construcción que desee e **indique sus focos**.



PRUEBA ACCESO MAYORES 25 AÑOS
Convocatoria 2018

DIBUJO TÉCNICO

| CALIFICACIÓN | RECLAMACIÓN |
|--------------|-------------|
| | |
| Firma | Firma |

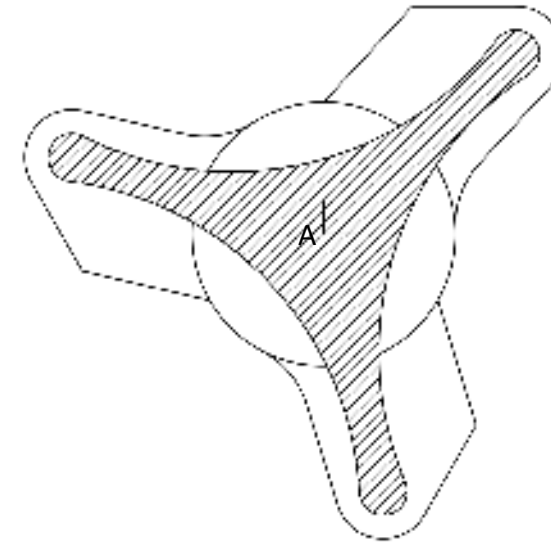
ESPACIO
RESERVADO
PARA
LA
UNIVERSIDAD

PEGUE AQUÍ LA CABECERA ANTES DE ENTREGAR EL EXAMEN

OPCIÓN A

EJERCICIO 1 | 2,5 puntos

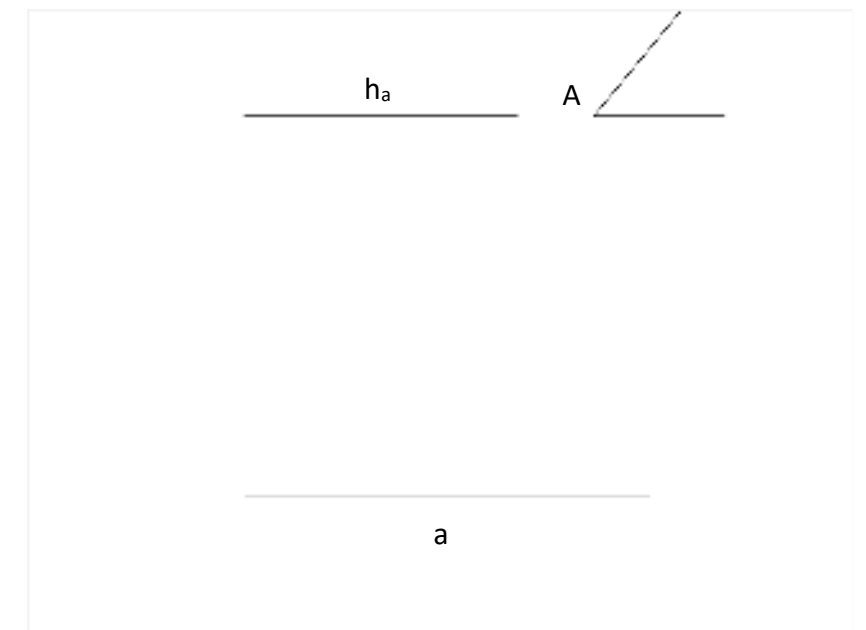
Dibuje, a escala 1:1 el modelo inferior, indicando los centros y los puntos de tangencia de todos los enlaces. Determine geoméricamente los centros, radios y puntos de tangencia en el modelo. Realice el dibujo utilizando el punto **A** de la derecha como referencia. No es necesario rayar el dibujo.



A |

EJERCICIO 2 | 2 puntos

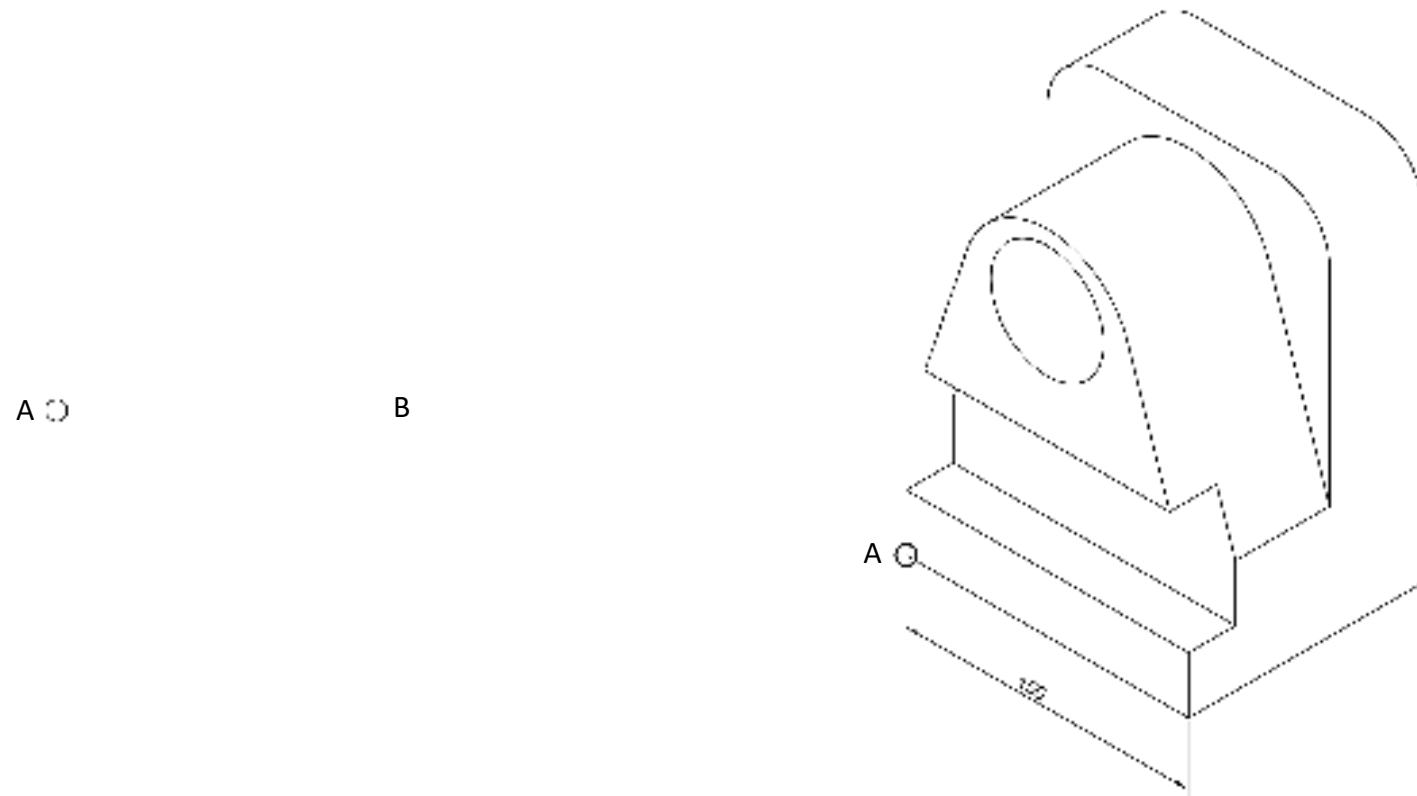
Dibuje uno de los triángulos cuya arista **a**, la altura **h_a** –correspondiente a esa arista- y el ángulo opuesto **A** se muestran en la figura inferior. Construya el triángulo a partir de su arista **a**.



OPCIÓN B

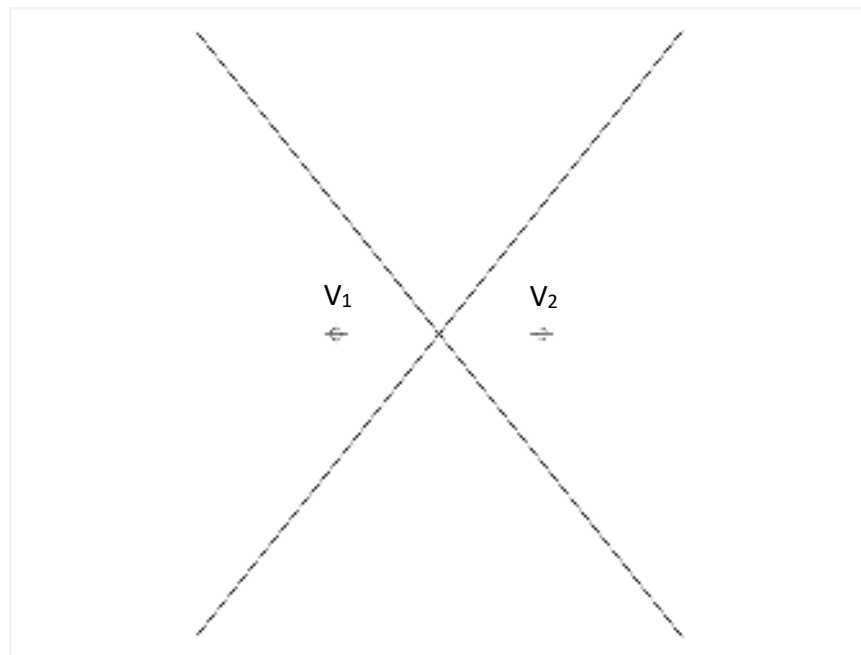
EJERCICIO 3 | 3,5 puntos

Dibuje y acote tres vistas normalizadas del modelo inferior. Dibuje el alzado a partir del segmento **AB** y calcule la escala para que la arista de 150 milímetros se adapte a dicho segmento. Mida en el modelo todas las dimensiones necesarias.



EJERCICIO 4 | 2 puntos

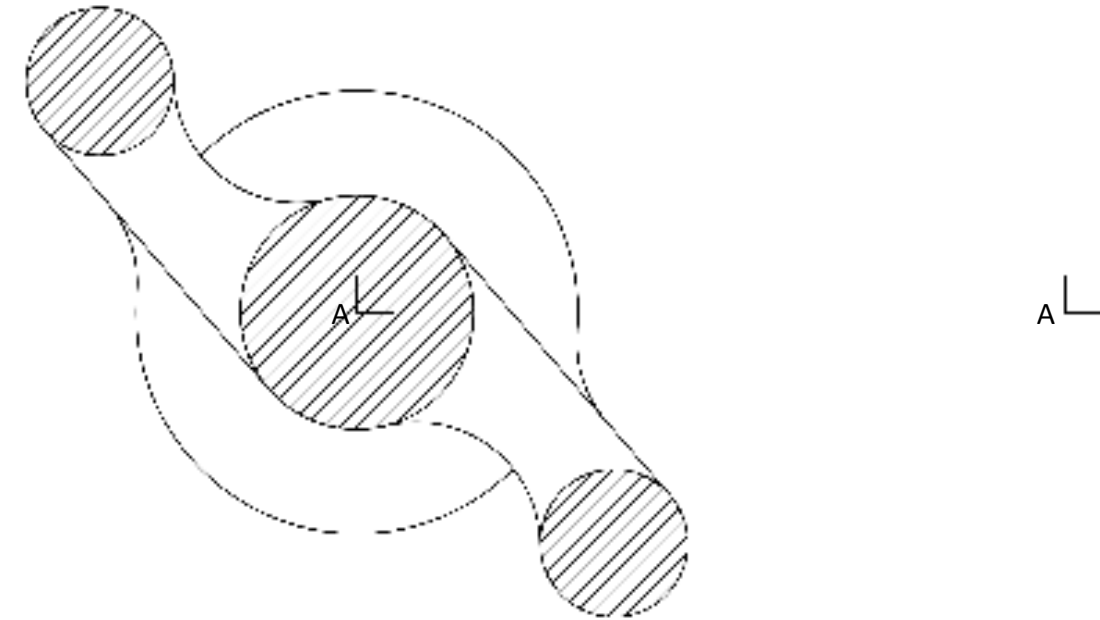
Dibuje la hipérbola dada por sus **asintotas** y los **vértices V_1 y V_2** de la figura inferior. Dibuje la hipérbola, de forma aproximada, por el método de construcción que desee e **indique sus focos**.



OPCIÓN B

EJERCICIO 1 | 2,5 puntos

Dibuje, a escala 1:1 el modelo inferior, indicando los centros y los puntos de tangencia de todos los enlaces. Determine geoméricamente los centros, radios y puntos de tangencia en el modelo. Realice el dibujo utilizando el punto **A** de la derecha como referencia. No es necesario rayar el dibujo.



EJERCICIO 2 | 2 puntos

Dibuje un **rectángulo** del que se conocen su arista menor **a** y la diferencia entre su diagonal y la arista mayor, **d**, ambas dibujadas en la figura inferior. Realice la construcción a partir de la arista **a** dibujada.

