

JUNTA DE EXTREMADURA

Consejería de Educación y Empleo

Dirección General de Formación Profesional y Universidad

Grado Superior: **BIOLOGÍA - Parte específica**

PRUEBAS DE ACCESO A CICLOS FORMATIVOS DE GRADO SUPERIOR.

Orden de 2 de abril de 2018, (DOE. 16 de abril) Fecha: 4 de junio de 2018

DATOS DEL ASPIRANTE	CALIFICACIÓN
Apellidos: _____	Dos decimales
Nombre: _____ DNI: _____	
I.E.S. de inscripción: _____	
I.E.S. de realización: _____	

Instrucciones:

Mantenga su DNI en lugar visible durante la realización del ejercicio.

Grape todas las hojas de respuestas que correspondan a esta prueba junto a esta hoja u hojas de examen.

Lea detenidamente los enunciados de los ejercicios antes de comenzar su resolución.

Duración 85 minutos.

EJERCICIO DE BIOLOGÍA - Parte específica

1.-Responda las siguientes cuestiones sobre la célula:

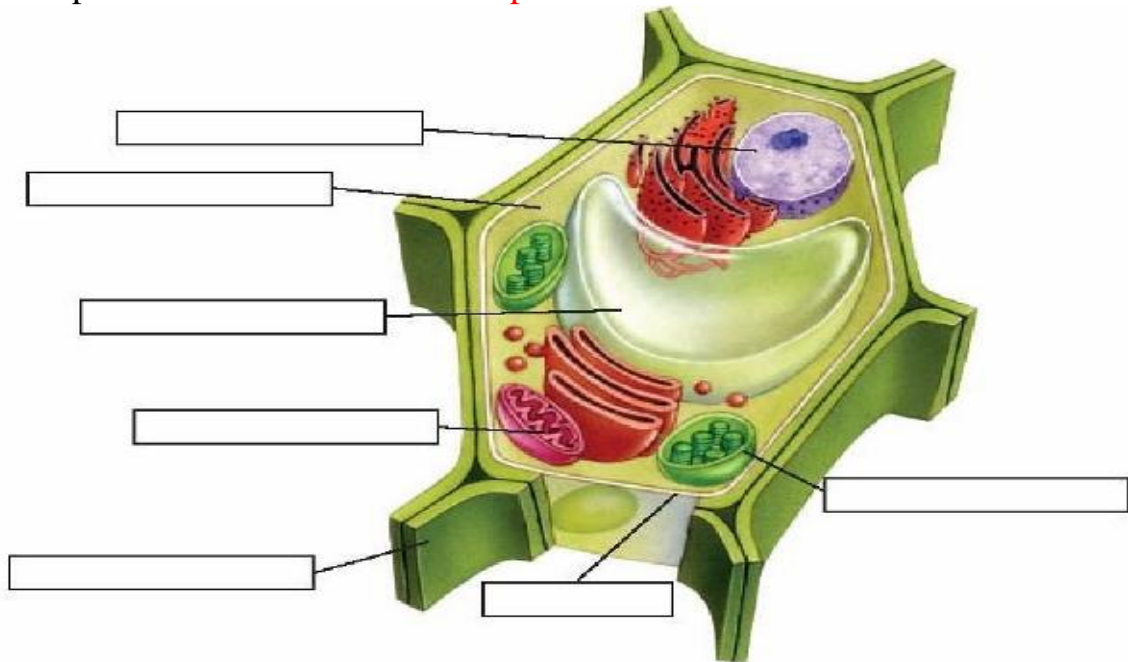
a) Identifique las partes señaladas (0,7 puntos)

JUNTA DE EXTREMADURA

Consejería de Educación y Empleo

Dirección General de Formación Profesional y Universidad

Grado Superior: **BIOLOGÍA - Parte específica**



b) ¿La célula representada es eucariota o procariota? Razone la respuesta (0,7 puntos)

c) ¿La célula representada es animal o vegetal? Razone la respuesta (0,6 puntos)

2.- Responda las siguientes cuestiones sobre la nutrición humana:

a) ¿Qué aparatos o sistemas participan en el proceso general de la nutrición? (0,6 puntos)

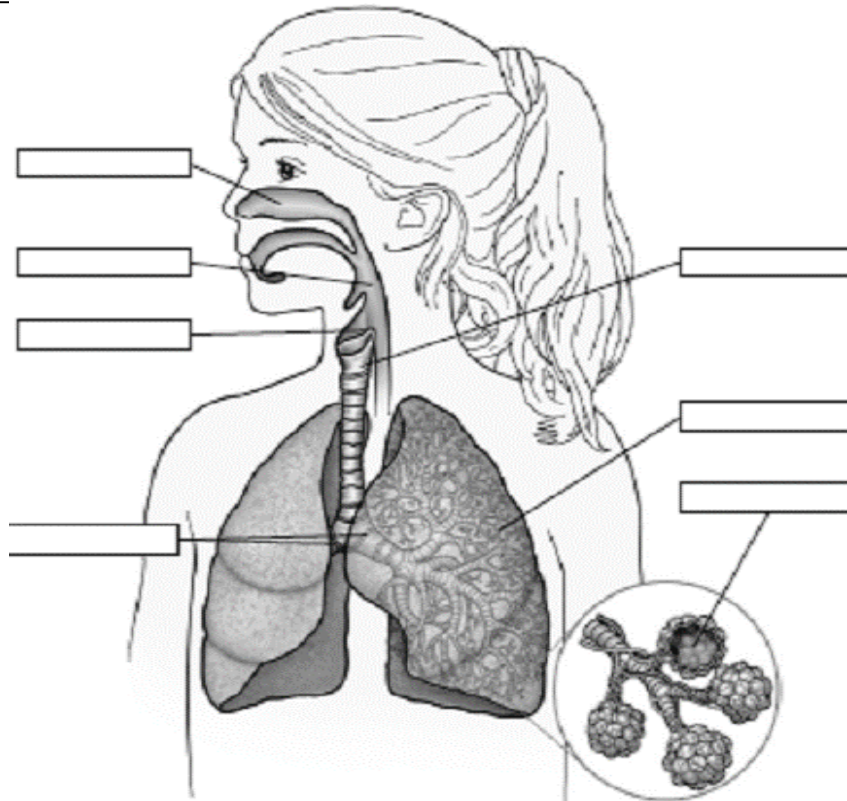
b) Identifique las partes señaladas en la imagen (0,7 puntos)

JUNTA DE EXTREMADURA

Consejería de Educación y Empleo

Dirección General de Formación Profesional y Universidad

Grado Superior: **BIOLOGÍA - Parte específica**



c) ¿Qué aparato está representado? (0,2 puntos)

d) Explique la función que desempeña (0,5 puntos)

3.- Indique si estas frases son verdaderas o falsas. Si son falsas explique el error (2 puntos).

a) El ADN contiene la información necesaria para fabricar glucolípidos

b) Tras la mitosis la célula hija recibe una copia exacta del ADN de la célula madre.

c) La estructura del ADN es una cadena simple de nucleótidos.

JUNTA DE EXTREMADURA

Consejería de Educación y Empleo

Dirección General de Formación Profesional y Universidad

Grado Superior: **BIOLOGÍA - Parte específica**

d) El paso de ARN mensajero a proteínas se denomina transcripción.

e) La traducción tiene lugar en el núcleo celular.

f) El núcleo de las células producidas por meiosis contienen el mismo material genético de la célula progenitora

g) Un gen es un fragmento de ADN que contiene la información para sintetizar un polisacárido.

h) La mitosis genera 4 células hijas y la meiosis 2.

i) Las bases nitrogenadas del ARN son Adenina, Citosina, Guanina y Timina.

j) Las fases de la mitosis son: Profase, Metafase, Anafase, Telofase y Desfase.

4.- Según la siguiente imagen:

a) Identifica los orgánulos A y B. (0,3 puntos)

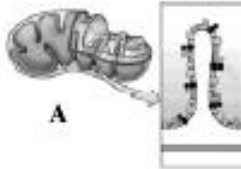
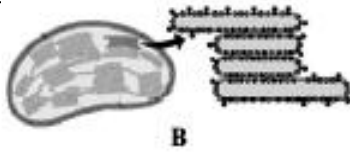
b) Haga una tabla donde debe seleccionar correctamente de la información adjunta lo correspondiente a cada orgánulo (0.7 puntos)

JUNTA DE EXTREMADURA

Consejería de Educación y Empleo

Dirección General de Formación Profesional y Universidad

Grado Superior: **BIOLOGÍA - Parte específica**



Orgánulo A	Orgánulo B
Fotosíntesis	Respiración
Tilacoides	Crestas
Matriz	Estroma
Degradación de azúcar	Síntesis de azúcar
Producción de CO ₂	Producción de O ₂
Ciclo de Calvin	Ciclo del ácido cítrico: Krebs
β-oxidación de ac. grasos	Presencia Fotosistemas

5.- Explique las diferencias entre:

a) Suero y vacuna (1 punto)

b) Virus y bacterias (1 punto)

JUNTA DE EXTREMADURA

Consejería de Educación y Empleo

Dirección General de Formación Profesional y Universidad

Grado Superior: **BIOLOGÍA - Parte específica**

6.- Indique la función (para qué sirve o en qué participa) de las siguientes estructuras o componentes biológicos (1 punto):

a) Hormona.

b) Centriolo.

c) Clítoris.

d) Macrófago.

Criterios de calificación:

- El valor de cada cuestión viene indicado en el enunciado de la misma.
- Se valorará la ortografía, la expresión, la concreción y el uso de un lenguaje claro y riguroso.