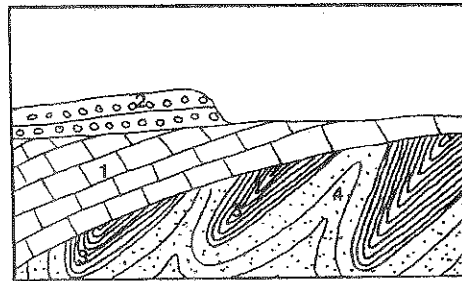


ASIGNATURA: GEOLOGIA

- Indica claramente la opción seleccionada. Sólo se puntuarán respuestas pertenecientes a una única opción, no pudiéndose mezclar preguntas de las dos opciones.
- El examen consta de 7 preguntas y cada una de ellas se califica con una puntuación equivalente al porcentaje asignado al/los bloque/s, según B.O.E nº 309 de 23 de diciembre de 2016 (Total 10 puntos)
- En caso de plantearse diferentes cuestiones dentro de una pregunta, estas se deben responder de forma clara y ordenada.
- Se valora que las respuestas sean precisas y respondan a la pregunta con claridad y orden usando correctamente la terminología.

Elija una de las dos opciones propuestas (A o B) y responder a las cuestiones planteadas

Opción A**BLOQUE 1. El Planeta Tierra y su estudio. BLOQUE 6. Tiempo geológico y geología histórica.**

1. Calizas con huellas de Dinosaurios
2. Conglomerados
3. Arcillas con Graptolites
4. Areniscas

Con autorización de Ed. EDINUMEN

1. Para el corte geológico dado:
 - Situar cronológicamente los distintos materiales (0,5p)
 - Edad relativa del plegamiento que afecta a 3 y 4 (0,5 p)

BLOQUE 2. Minerales, los componentes de las rocas. BLOQUE 3. Rocas ígneas, sedimentarias y metamórficas.

2. ¿Qué características determinan la materia mineral? (1p)
¿Qué se entiende por tenacidad y brillo de un mineral? (0,5p)

BLOQUE 4. La tectónica de placas, una teoría global.

3. Explica la distribución de la sismicidad y del vulcanismo en relación a la tectónica de placas (2 p)

BLOQUE 5. Procesos geológicos externos

4. Explica brevemente los factores que influyen en la formación del suelo (2,5p)

BLOQUE 7. Riesgos geológicos.

5. ¿De qué tipo pueden ser las medidas preventivas de los riesgos naturales? Cita dos de cada una de ellas (1p)

BLOQUE 8. Recursos minerales y energéticos y aguas subterráneas.

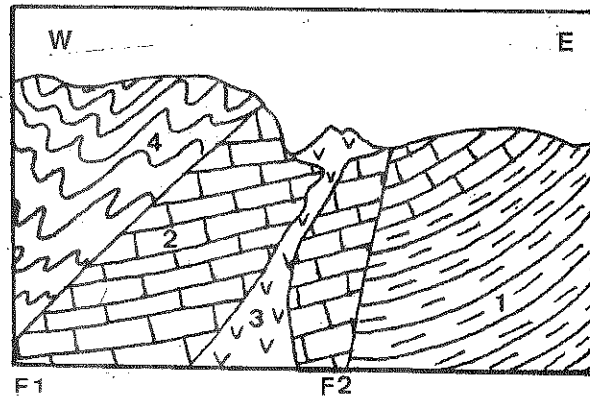
6. Tipos de recursos naturales según su estado de desarrollo (1p)

BLOQUE 9. Geología de España. Bloque 10. Geología de campo.

7. Cita las cuatro grandes cuencas Cenozoicas de la Península Ibérica generadas como consecuencia de la orogenia alpina (1p)

Opción B

BLOQUE 1. El Planeta Tierra y su estudio. BLOQUE 6. Tiempo geológico y geología histórica.



1. Margas del Pérmico
2. Calizas con Ceratites
3. Rocas volcánicas
4. Pizarras con Arqueociatos

Con autorización de Ed. EDINUMEN

1. Para el corte geológico dado:
 - Ordenar las unidades de rocas, de más antigua a más moderna (0,5p)
 - Tipo y edad relativa de las fallas (0,5p)

BLOQUE 2. Minerales, los componentes de las rocas. BLOQUE 3. Rocas ígneas, sedimentarias y metamórficas.

2. Tipos de metamorfismo (1,5p)

BLOQUE 4. La tectónica de placas, una teoría global.

3. Pruebas aportadas por Alfred Wegener al elaborar su teoría de la deriva continental (2 p)

BLOQUE 5. Procesos geológicos externos.

4. Factores condicionantes del modelado del relieve (2,5p)

BLOQUE 7. Riesgos geológicos.

5. Tipos de medidas correctoras que se pueden adoptar después de una catástrofe (0,5p). Cita al menos dos ejemplos de cada una de ellas (0,5p)

BLOQUE 8. Recursos minerales y energéticos y aguas subterráneas.

6. Definición de acuífero (0,5p). Tipos de acuíferos en función de su comportamiento hidráulico (0,5p)

BLOQUE 9. Geología de España. Bloque 10. Geología de campo.

7. ¿Qué cuatro regiones litológicas podemos observar en España? (1p)