



UNIVERSIDAD DE CANTABRIA

PRUEBAS DE ACCESO A LA UNIVERSIDAD

LOE – JUNIO 2012

GEOGRAFÍA

INDICACIONES

1. Elija una de las dos opciones y contesta todas sus cuestiones.
2. Se calificará con 1 PUNTO la corrección en el uso del lenguaje. Los 9 PUNTOS restantes se distribuyen de la forma que se indica en cada pregunta.
3. Deberá entregar este enunciado junto con la hoja de examen.

OPCIÓN DE EXAMEN Nº 1

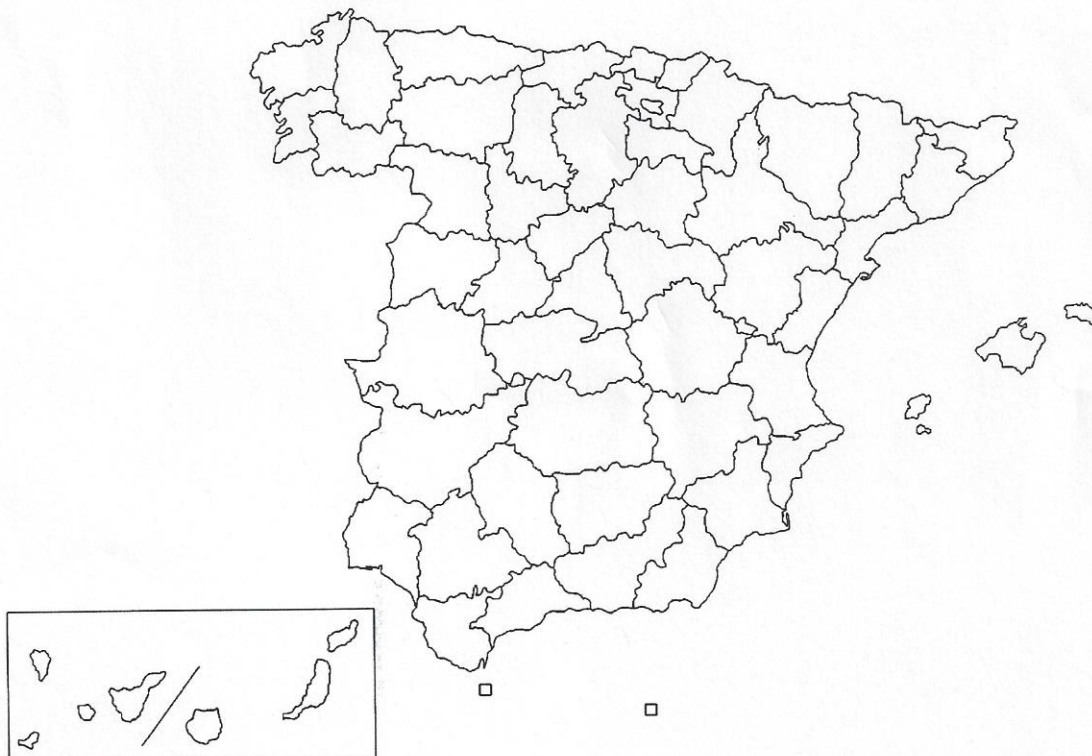
1. [2 PUNTOS] Explique los siguientes términos de uso frecuente en Geografía. Si es posible, mencione algún ejemplo relacionado con ellos y referido a España (máximo 50 palabras o 5 líneas para cada uno de los términos):

– Deslocalización industrial
– Bosque caducifolio

– Monocultivo
– Invernadero

– Penillanura

2. [1 PUNTO] En el siguiente mapa mudo, localice e identifique correctamente 5 provincias **no contiguas** atravesadas por una línea de AVE (Ferrocarril de Alta Velocidad).



3. [3 PUNTOS] Desarrolle de manera sintética el siguiente TEMA (máximo 600 palabras o 3 caras de folio):

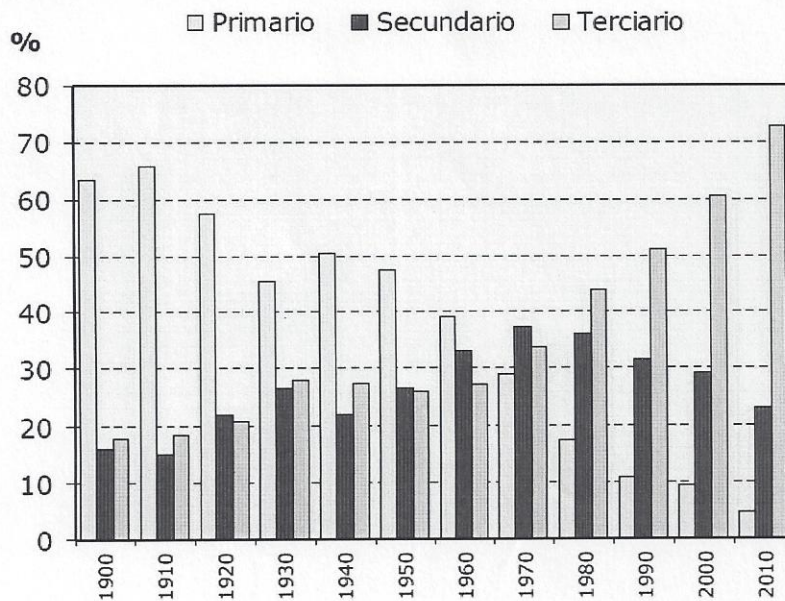
El medio físico en las cordilleras alpinas de la Península Ibérica: Pirineo y Sistema Bético.

- a) Localización y rasgos generales del relieve.
- b) Evolución geomorfológica y formas de relieve características.
- c) Caracterización climática e hidrológica.
- d) Los paisajes vegetales.

4. [3 PUNTOS] La siguiente figura muestra la **evolución de la población ocupada por sectores de actividad en España a lo largo del s. XX**. A partir de su análisis:

- a) Describa los cambios experimentados en la evolución de dichos sectores desde 1900 hasta la actualidad.
- b) Explique a qué procesos responde dicha evolución.
- c) Señale algunas consecuencias relevantes para la evolución de la población española y su distribución actual sobre el territorio.

Evolución de la población ocupada por sectores de actividad (1900-2010)



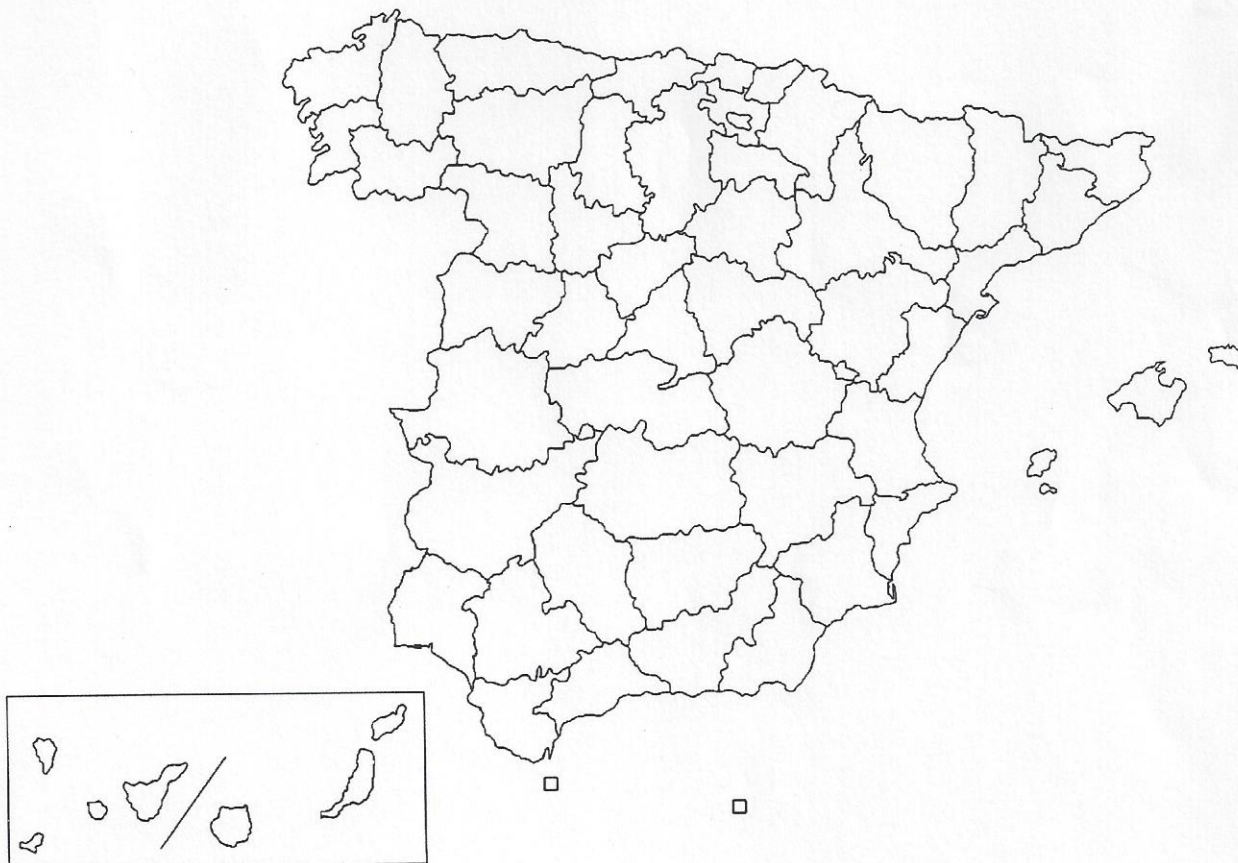
Fuente: Instituto Nacional de Estadística.

OPCIÓN DE EXAMEN Nº 2

1. [2 PUNTOS] Explique los siguientes términos de uso frecuente en Geografía. Si es posible, mencione algún ejemplo relacionado con ellos y referido a España (máximo 50 palabras o 5 líneas para cada uno de los términos):

- Orogenia
- Ciudad Lineal
- Intercambiador
- Estiaje
- Concentración parcelaria

2. [1 PUNTO] En el siguiente mapa mudo, localice e identifique correctamente 5 provincias dónde la agricultura cerealista sea predominante.



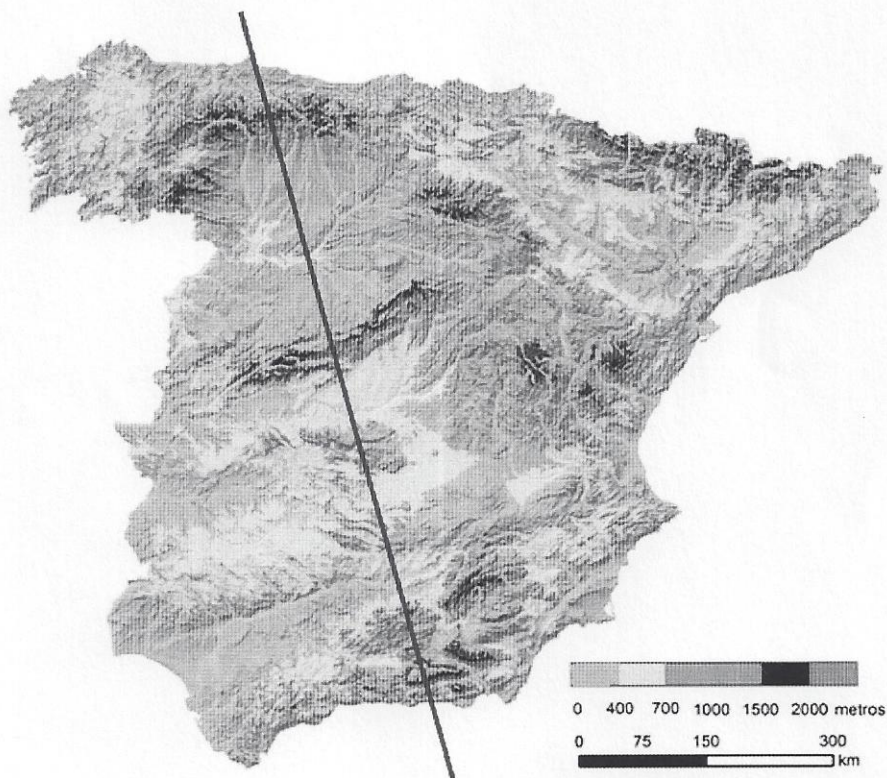
3. [3 PUNTOS] Desarrolle de manera sintética el siguiente TEMA (máximo 600 palabras o 3 caras de folio):

Las ciudades españolas en los inicios del siglo XXI.

- a) La urbanización post-industrial y las transformaciones urbanas recientes.
- b) Las nuevas aglomeraciones urbanas.
- c) Problemas en las ciudades actuales.

4. [3 PUNTOS] Observe el transecto dibujado sobre el mapa topográfico. A partir de su análisis conteste a los siguientes aspectos:

- a) Identifique y enumere ordenadamente (de norte a sur) las principales unidades de relieve que atraviesa.
- b) Describa los rasgos morfoestructurales y litológicos más característicos que definen cada una de estas unidades, señalando en cuál abundarán las formas de relieve kárstico (citando algún ejemplo de este tipo de relieve).
- c) A partir de los índices de aridez más utilizados en Geografía, identifique una unidad perteneciente a la España Húmeda y otra a la España Semiárida. Detalle qué rasgos climáticos caracterizan cada una de ellas, qué factores explican dichos rasgos y qué tipo de paisajes vegetales serán los más frecuentes en cada una.



Fuente: Departamento de geografía, Universidad de Zaragoza.