

PRUEBAS DE ACCESO A LA UNIVERSIDAD

EXAMEN DE HISTORIA

CURSO 2014-2015

Opción A

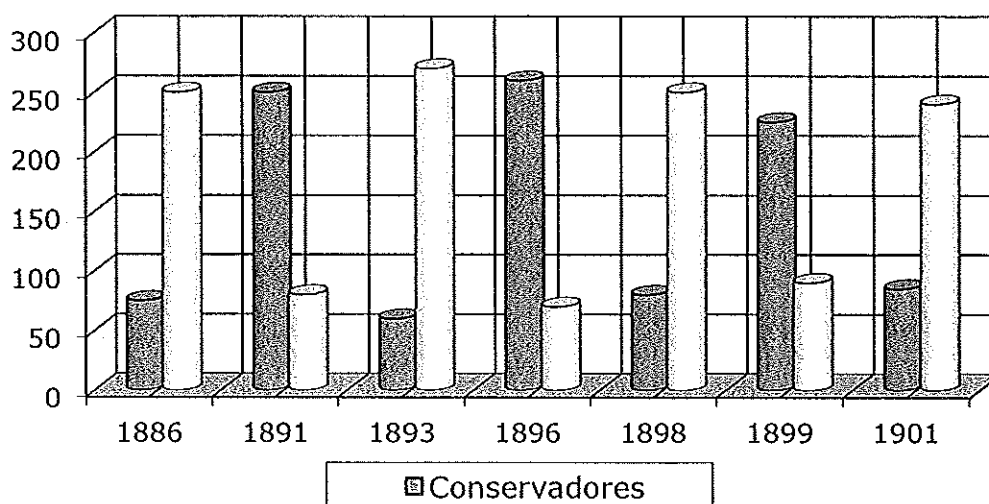
Realizar una de las dos opciones (A o B)

1ª PARTE: DEFINIR LOS SIGUIENTES TÉRMINOS (Valoración máxima 2 puntos).

a))Anielos; b) Reinos de Taifas; c) Unión entre el Reino de Castilla y la Corona de Aragón; d) Casa de Contratación y e) Despotismo ilustrado.

2ª PARTE: GRÁFICA: Los partidos turnistas: conservadores y liberales durante La Regencia en nº de diputados (1886-1901).

**El turno de partidos durante la Regencia
 (en número de diputados)**



CUESTIONES (Valoración máxima 8 puntos).

a) Descripción e interpretación de la gráfica (Valoración máxima 4 puntos).

b) La crisis de 1917. Extensión aproximada de 15 a 20 líneas (Valoración máxima 2 puntos).

c) La instauración de la Dictadura de Primo de Rivera y el Directorio militar. Extensión aproximada de 15 a 20 líneas (Valoración máxima 2 puntos).