



**UNIVERSIDAD
DE LA RIOJA**

**Prueba de Evaluación de Bachillerato para el Acceso a la Universidad
(EBAU)**

Curso Académico: 2016-2017

ASIGNATURA: HISTORIA DEL ARTE

La prueba de HISTORIA DEL ARTE tiene dos opciones (A y B) a elegir una.

Cada una de las dos opciones consta de 5 partes obligatorias referidas a preguntas de opción múltiple, preguntas semiabiertas y preguntas abiertas. La puntuación total del ejercicio es de 10 puntos, repartidos entre las cinco partes. En cada apartado se señala su valoración.

Se tendrá en cuenta la presentación, ortografía y calidad de la redacción en el conjunto de la prueba

Responde solo a UNA de las dos opciones propuestas

OPCIÓN A

PRIMERA PARTE: Se valora con un máximo de 1,5 puntos. Cada relación correcta es 0,25 puntos

1. Relaciona las siguientes obras con sus autores:

- | | |
|---------------------------------|-----------------------------------|
| a) Auditorio de Chicago | 1. Gustave Courbet |
| b) Templo de la sagrada Familia | 2. Paul Cézanne |
| c) “Noche estrellada” | 3. Dankmar Adler y Louis Sullivan |
| d) “El entierro de Ornans” | 4. Antonio Gaudí |
| e) “Los jugadores de naipes” | 5. Claude Monet |
| d) “Impresión sol naciente | 6. Van Gogh |

SEGUNDA PARTE: Se valora con un máximo de 2 puntos, calificando cada respuesta correcta con 0,40 puntos.

2. Identifica las siguientes imágenes señalando el título, el autor, si se conoce, y el movimiento artístico.



1.



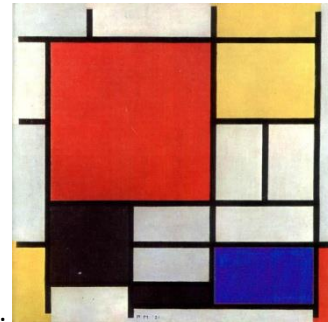
2.



3..



4.



5.

TERCERA PARTE: Se valora con un máximo de 2 puntos

3. Describe las características y funciones de los principales tipos de edificios romanos.

CUARTA PARTE: Se valorará con un máximo de 2 puntos.

4. LÁMINA. Identifica, analiza y comenta la siguiente imagen



QUINTA PARTE: Se valora con un máximo de 2,5 puntos

5. TEMA. Especifica las características de la pintura renacentista italiana y explica su evolución desde el *Quattrocento* al manierismo

OPCIÓN B

PRIMERA PARTE: Se valora con un máximo de 2 puntos. Cada término correcto es 0,5 puntos

1. Señala el término artístico correcto correspondiente a cada una de las definiciones:

1.1. “Decoración vegetal inspirada en el acanto clásico, muy utilizada en el arte califal cordobés”

- a) Lacería
- b) Ataurique
- c) Mocárabe
- d) Alicatado

1.2. “Aparejo de piedras sin labrar o de labra tosca, dispuesta en el muro de forma irregular”

- a) Entablamento
- b) Mampostería
- c) Arquitrabe
- d) Sillería

1.3. “Monograma de Cristo formado por la intersección de sus dos primeras letras en griego”

- a) Pantocrátor
- b) Crismón
- c) Mandorla
- d) Tetramorfos

1.4. “Elementos que, a modo de cancela, en las iglesias de rito ortodoxo u oriental, ocultan el altar y al oficiante de la vista de los fieles”

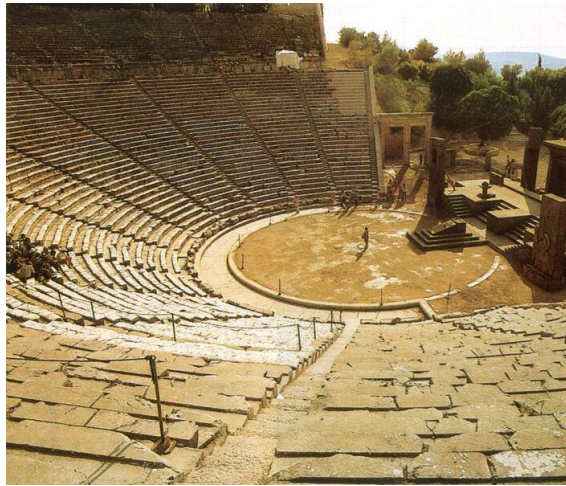
- A) Ábside
- b) Cátedra
- c) Iconostasio
- d) Opistodomo

SEGUNDA PARTE: Se valora con un máximo de 2 puntos, calificando cada respuesta correcta con 0,40 puntos

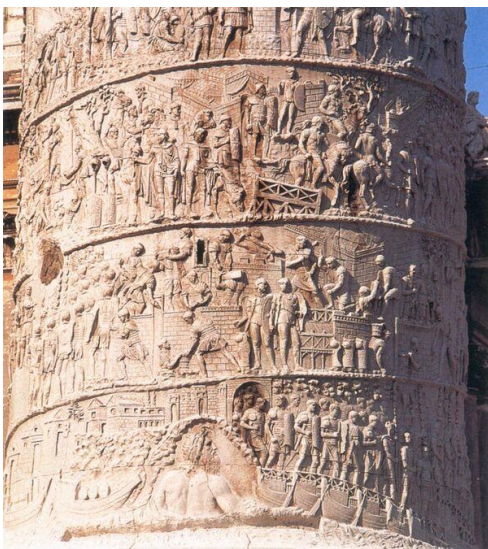
2. Identifica las siguientes imágenes señalando el título, el autor, si se conoce, y la época.



1.



2.



3.



4.



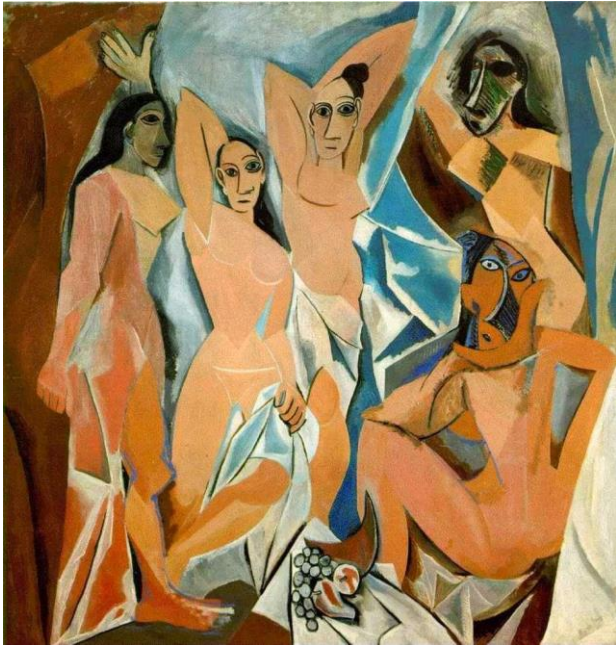
5.

TERCERA PARTE: Se valora con un máximo de 1,5 puntos

3. Explica las características y principales tendencias de la arquitectura modernista.

CUARTA PARTE: Se valorará con un máximo de 2 puntos

4. LÁMINA. Identifica, analiza y comenta la siguiente imagen



QUINTA PARTE: Se valora con un máximo de 2,5 puntos

5. TEMA. Explica las características de la escultura renacentista italiana y explica su evolución desde el *Quattrocento* al manierismo.