

## HISTORIA DA ARTE

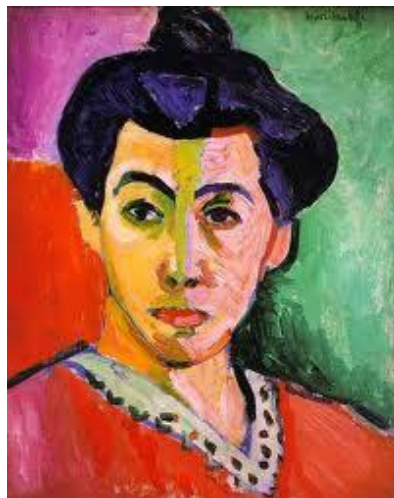
### OPCIÓN A

1) *Escolle dúas destas tres láminas (ata 4 puntos por cada unha) e analiza cada unha das obras escollidas empregando o seguinte esquema: // Escoge dos de estas tres láminas (hasta 4 puntos por cada una) y analiza cada una de las obras escogidas empleando el siguiente esquema:*

*a.- Clasificación sinalando, se procede, cultura/ estilo/movemento; cronoloxía; título; e autor (ata un punto) // Clasificación señalando, si procede, cultura/ estilo /movimiento; cronología; título; y autor (hasta un punto).*

*b.- Análise do seu contexto histórico-artístico (ata un punto).// Análisis de su contexto histórico-artístico (hasta un punto).*

*c.-Xustificación da clasificación e comentario da obra seguindo os enfoques metodolóxicos da Historia da Arte (ata dous puntos).// Justificación de la clasificación y comentario de la obra siguiendo enfoques metodológicos de la Historia del Arte (hasta dos puntos)*



2) De estas ocho definiciones elige sólo cuatro y contéstalas (hasta 0,50 puntos por cada una)  
*// Destas oito definicións elixe só catro e contéstaas (ata 0,50 puntos por cada unha.*

- 1.- ¿Qué es una metopa? / *¿Que é unha métopa?*
- 2.- ¿Qué entendemos por paisaje? / *¿Que entendemos por paisaxe?*
- 3.- ¿A qué llamamos tímpano? / *¿A que chamamos tímpano?*
- 4.- Define veladura. / *Define veladura.*
- 5.- ¿Qué es un pilar en términos arquitectónicos? / *¿Que é un pilar en termos arquitectónicos?*
- 6.- ¿Qué entendemos por triforio? / *¿Que entendemos por triforio?*
- 7.- ¿A qué llamamos altorrelieve? / *¿A que chamamos altorrelevo?*
- 8.- Define iconografía. / *Define iconografía.*