

**INSTRUCCIONES GENERALES Y VALORACIÓN**

Estructura de la prueba: la prueba se compone de dos opciones "A" y "B", cada una de las cuales **consta de 2 preguntas** que, a su vez, comprenden varias cuestiones. Sólo se podrá contestar una de las dos opciones, desarrollando íntegramente su contenido. En el caso de mezclar preguntas de ambas opciones la prueba será calificada con 0 puntos.

Puntuación: la calificación máxima total será de 10 puntos, estando indicada en cada pregunta su puntuación parcial.

Tiempo: 1 hora y 30 minutos.

**OPCIÓN A**

Tema: 5 puntos

Láminas: 2,5 puntos cada una

Hay que responder a todas las partes de las dos preguntas para poder hacer media en la opción elegida

1. Tema a desarrollar: Las Vanguardias Históricas: características generales de los principales movimientos artísticos, artistas y ejemplos más destacados.

2. Comentario de láminas: Comente las siguientes imágenes desarrollando principalmente aspectos formales (materiales, soportes, técnica, lenguaje plástico: dibujo, color, perspectiva, volumen...), aspectos interpretativos (tema, propuestas estéticas...) y contexto histórico y artístico al que pertenecen las obras, incluyendo la aportación del autor o las características principales de la obra al estilo artístico en el que se enmarca.

2. a



2. b



## OPCIÓN B

Tema: 5 puntos

Láminas: 2,5 puntos cada una

Hay que responder a todas las partes de las dos preguntas para poder hacer media en la opción elegida

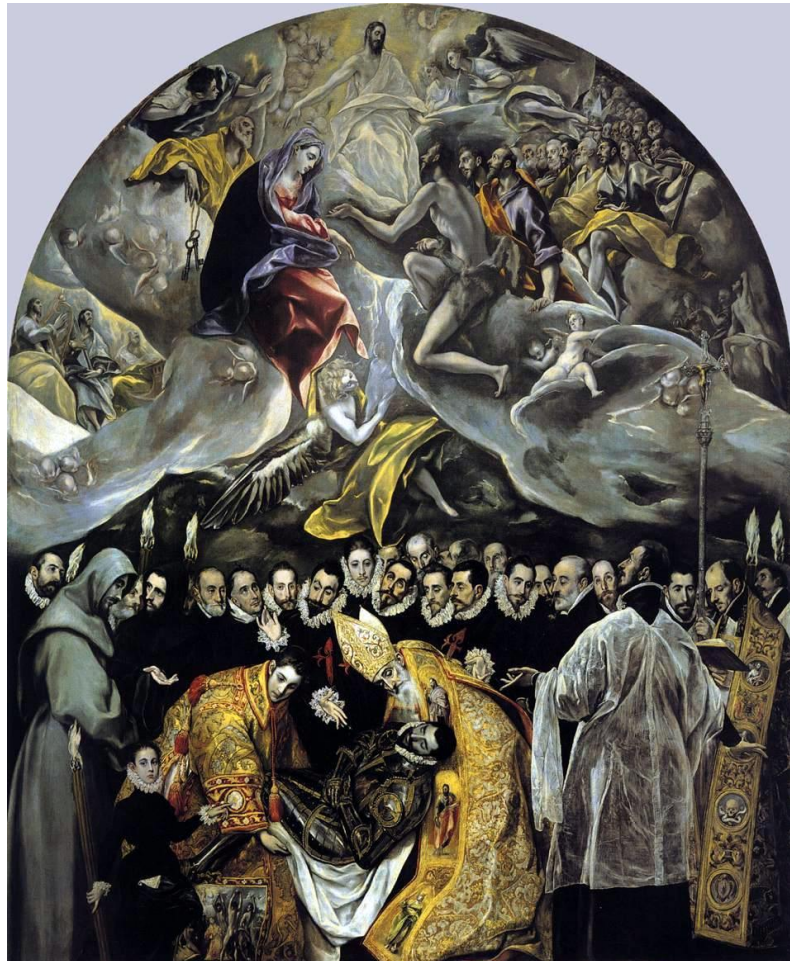
1. Tema a desarrollar: Arquitectura Románica en España: características generales, etapas y ejemplos.

2. Comentario de láminas: Comente las siguientes imágenes desarrollando principalmente aspectos formales (materiales, soportes, técnica, lenguaje plástico: dibujo, color, perspectiva, volumen...), aspectos interpretativos (tema, propuestas estéticas...) y contexto histórico y artístico al que pertenecen las obras, incluyendo la aportación del autor o las características principales de la obra al estilo artístico en el que se enmarca.

2. a



2. b



## **CRITERIOS ESPECÍFICOS DE CORRECCIÓN**

Buena expresión narrativa y claridad en el lenguaje

Se restará 0.1 puntos por cada tres faltas de ortografía

Coherencia, cohesión y legibilidad en el ejercicio

Estructura de la respuesta: antecedentes, análisis del presente y repercusión en el futuro

Se valora la jerarquización, subrayado y elaboración de esquemas previos al desarrollo de la respuesta

## GUIÓN DE RESPUESTAS

### OPCIÓN A

#### TEMA:

Origen de las Vanguardias: Ruptura con el Academicismo / Impresionismo

Nuevo Lenguaje para el Arte

Movimientos Artísticos englobados en los “-ismos”

Fauvismo

Expresionismo

Cubismo

Surrealismo

Dadaísmo

#### LÁMINAS:

2. a

Siglo XV: Pintura Flamenca / Pintura Italiana

Simbología

Virtudes Cardinales y Teologales

Policromía

2. b

Arquitectura Románica

Cataluña

Influencia Lombarda

Simbología y Estética

Decoración Externa: arquillos ciegos

Influencias posteriores

### OPCIÓN B

#### TEMA:

Antecedentes: Arquitectura Prerrománica

Evolución Arquitectura Románica en Europa

Nuevos materiales de construcción en Arquitectura

Arquitectos e influencias artísticas

Temas de Naturaleza trasladados a la Arquitectura

Evolución del Estilo a través del Camino de Santiago

Tahull, Jaca, San Isidoro de León, Catedral Santiago

2. a

Escultura Monumental Gótica

Temática, simbología y expresividad

Material

Catedral de León

Influencia en y de otros artistas

2. b

El Greco

Proporciones, simetría, simbolismo

Época de Felipe II

El Escorial / Toledo

Profano y Sagrado

Simbología