

SOLUCIONES Y CRITERIOS ESPECÍFICOS DE CORRECCIÓN

MODELO A

Problema 1

Solución:

Sistema compatible determinado para $a \neq 3,5$. Incompatible si $a = 3,5$

Si $a = 1$, $(x, y, z) = (1, 1, 2)$

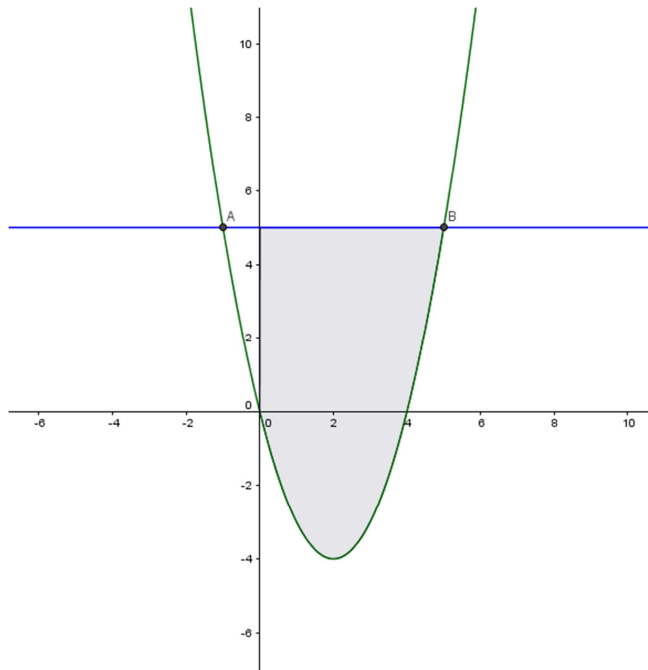
Criterios corrección. Obtención del determinante: 1 punto

Discusión del sistema: 1 punto

Obtención de la solución: 1 punto

Problema 2

Solución:



Criterios corrección. Gráficos de las curvas: 1 punto

Localización de la región: 1 punto

Problema 3

Solución: a) 0,52; b) 0,4615

Criterios corrección. Probabilidad total: 1,5 puntos

Bayes: 1,5 puntos

Problema 4

Solución: (671,84; 679,16)

Criterios corrección. Fórmula correcta: 0,5 pts

Cálculo de $z_{\alpha/2}$: 0,5 pts.

Cálculo correcto: 1 pts

SOLUCIONES Y CRITERIOS ESPECÍFICOS DE CORRECCIÓN

MODELO B

Problema 1

Solución: $Rg(A) = 3$ si $a \neq 0$, $Rg(A) = 2$ si $a = 0$

$$\text{Si } a = 1, A^{-1} = \begin{pmatrix} -1 & 1 & 1 \\ 1 & -1 & 0 \\ 1 & 0 & -2 \end{pmatrix}$$

Criterios corrección. Obtención del determinante: 1 punto
Discusión del rango en función de a : 1 punto
Obtención de la matriz inversa: 1 punto

Problema 2

Solución:

La función es continua si $a = \frac{5}{3}$

Criterios corrección. Obtención correcta del límite: 1 punto
Estudio de la continuidad: 1 punto

Problema 3

Solución: Máximos y mínimos: No tiene
Punto de inflexión: $x = 0,5$

Criterios corrección. Obtención correcta de las derivadas: 0,5 puntos
Justificación de los máximos y mínimos: 0,5 puntos
Obtención del punto de inflexión y justificación: 1 punto

Problema 4

Solución: a) 0,673; b) 0,9918

Criterios corrección. Obtención correcta de cada apartado: 1,5 punto